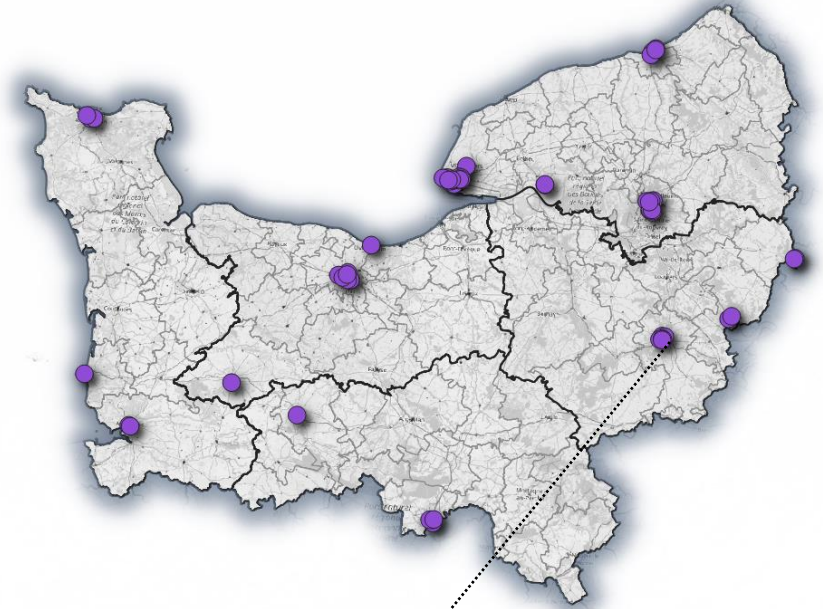


Les Quartiers polarisés et fonctionnels

Cette typologie représente 66 quartiers, pour 550 bâtiments ou 4 500 logements reconstruits. Ces quartiers sont des **petits centres-villes ruraux** ou des **quartiers périphériques des grandes agglomérations normandes**, qui se caractérisent généralement par leur **polarisation vis-à-vis de grandes centralités** concentrant les services. Ce sont des quartiers attractifs avec des **ménages familiaux et propriétaires occupants** qui accordent un soin à leur copropriété, généralement bien structurée. Les ménages viennent chercher une péréquation entre un cadre de vie urbain apaisé et la proximité des services et commerces.



CHIFFRES CARACTERISTIQUES

1,8 personne par ménage
50 % des quartiers en périmètre MH
67 locaux commerciaux pour 1000 habitants



70 % des sols imperméabilisés
57 % de DPE E, F, G



71 % copropriétés
17 % de T5+
78 % de syndic immatriculés



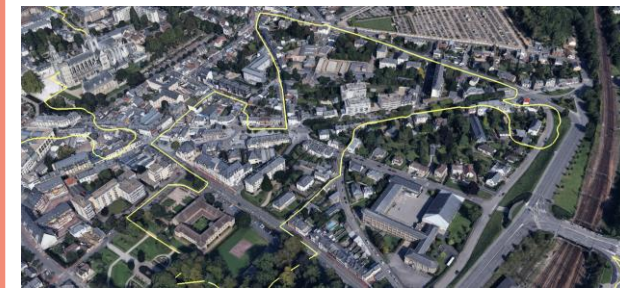
Ce quartier ne se caractérise pas par des spécificités socio-économiques

METHODOLOGIES D'INTERVENTION PROPOSÉES

Ces quartiers sont **attractifs**, ce qui offre un levier financier pour mettre en place des réhabilitations permettant d'adapter les quartiers au changement climatique : désimperméabilisation, performance énergétique...

Pour faciliter le passage à l'opérationnel des propriétaires, la collectivité pourra mettre en place une **politique de sensibilisation des propriétaires** sur les spécificités architecturales du bâti, ainsi que contribuer à la **mise en réseau des artisans** compétents vis-à-vis de l'intervention sur ce patrimoine.

Ça, c'est vraiment toi...



Evreux (27)
Jardin botanique
(Source : Google Earth)

18% des individus < 18 ans

14 bâtiments reconstruits

104 logements reconstruits

85% Syndics immatriculés